



Darkoff AquaClean Coffee Filter to Replace Saeco/Philips Aquaclean 6903

IMPORTANT

The Darkoff AquaClean has been designed to offer customers a high quality, replacement cartridge to be used with coffee machines and other appliances using the Saeco Aquaclean filtration system.

Installation is identical to that of the original cartridge, however, there is no 'aroma adjustment' as the blending and flow has been calculated based on average usage and consumption during the filter design.

Prepare the Cartridge

- Thoroughly wash hands prior to handling the filter.
- Remove the cartridge from the polybag, this packing is recyclable and can be disposed of with most household plastics.
- (1) Using a clean bowl filled with fresh cold water, submerge the cartridge, and shake it to release any trapped air within the filter.

Fit the Cartridge

- Remove the water tank from coffee machine and discard the remaining water.
- If fitted, remove your old cartridge by pulling upwards.
- (2) Insert the cartridge into the bottom of the tank. You should feel the cartridge lock into place as the o-ring seals. Ensure cartridge is tightly fitted and there is no free movement, as a poorly fitted cartridge will adversely affect its performance.

Flush and Prepare

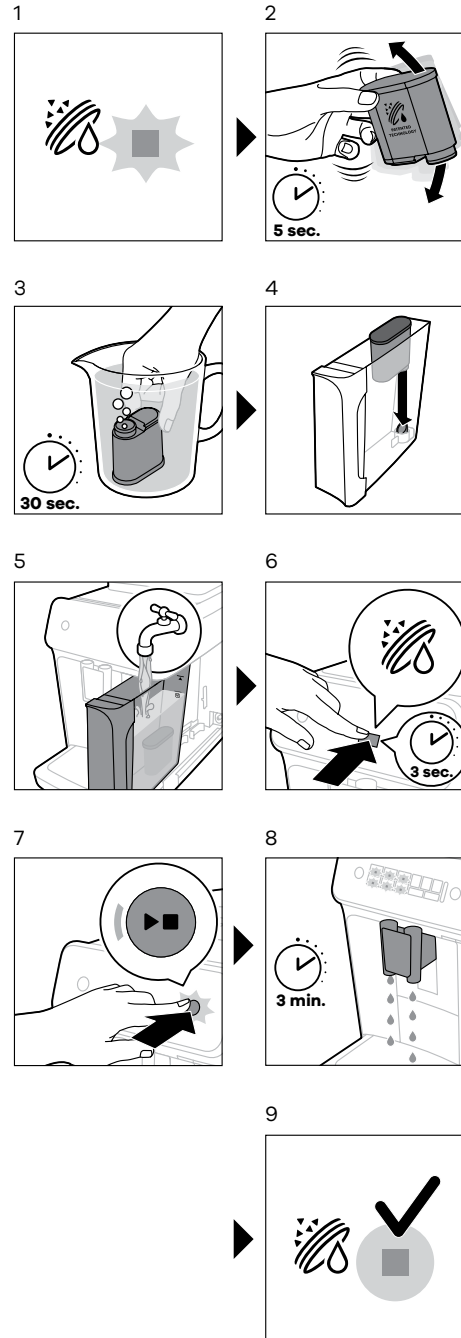
- (3) Fill the water tank with clean, cold water
- (4) Refit the water tank to the coffee machine.*
- (5) Rinse the filter, either by running the cartridge change/flush procedure on your coffee machine* OR for machines without this facility by vending the first full tank of water through ` as hot water only (without using coffee).

* Refer to manufacturer's instructions where necessary.

Maintenance

- Visually inspect the water tank periodically to ensure the cartridge remains seated and filtration is working effectively.
- Replace cartridge every 625 cups or every 8 weeks, whichever comes first.
- Where the machine has not been used for a period of more than two weeks (such as going on holiday) we would recommend replacing the filter prior to recommencing usage.

WARNING: Always ensure cartridges are removed before descaling appliance.



darkoff

Darkoff Filter
compatible with
Saeco™ and
Philips Aquaclean™



Darkoff AquaClean
Filtre à café pour remplacer Saeco/Philips AquaClean 6903

IMPORTANT

Le Darkoff AquaClean a été conçu pour offrir aux clients une cartouche de remplacement de haute qualité à utiliser avec les machines à café et autres appareils équipés du Système de Filtration Saco Aquaclean.

Installation est identique à celle de la cartouche originale. Il n'y a cependant pas d'ajustement de l'arôme nuisant au mélange et débit a été calculé, lors de la conception du filtre, sur la base d'une utilisation et consommation moyenne.

Préparer la cartouche

- Se laver soigneusement les mains avant de manipuler le filtre
- Retirer la cartouche de son emballage plastique. L'emballage est recyclable et peut être jeté avec les autres plastiques domestiques.
- (1) Utiliser un bol propre rempli d'eau fraîche, immerger et secouer la cartouche pour chasser tout air résiduel du filtre.

Mettre la cartouche en place

- Retirer le réservoir de la machine à café et jeter l'eau restante.
- Si une cartouche est déjà en place, retirez-la en tirant vers le haut.
- Insérer la cartouche au fond du réservoir. Vous devriez sentir la cartouche "cliquer" en place quand les joints se scellent. Assurez-vous bien que la cartouche est fermement en place et ne bouge pas, une cartouche mal positionnée ne peut en effet correctement fonctionner.

Rincer et préparer

- (3) Remplir le réservoir d'eau fraîche et propre.
- (4) Remettre le réservoir dans la machine à café.*
- (5) Rincer le filtre, soit en suivant la procédure changement/rinçage de la cartouche de votre machine à café* OU pour les machines en étant dépourvues, en laissant passer le premier réservoir plein en tant que "eau chaude" (sans utiliser de café)

*Se référer au manuel d'instruction du producteur si nécessaire.

Maintenance

- Contrôler régulièrement du regard le réservoir afin de s'assurer que la cartouche est toujours en place et que la filtration s'effectue efficacement.
- Remplacer la cartouche toutes les 625 tasses ou toutes les 8 semaines, selon ce qui se présente en premier.
- Si la machine n'a pas été utilisée pendant plus de deux semaines (par exemple lors de vacances) il est recommandé de changer la cartouche avant de réutiliser la machine.

ATTENTION: Toujours s'assurer que les cartouches sont retirées avant de procéder au démarrage de la machine.



Darkoff AquaClean
Ersatzkartusche für Kaffeemaschinen mit Saeco/Philips Aquaclean 6903

WICHTIG

Die Darkoff AquaClean wurde entwickelt, um Ihnen eine nochqualitative Ersatzkartusche für Kaffeemaschinen und andere Geräte zu bieten, die das Saeco Aquaclean Filtersystem verwenden.

Die Installation ist identisch wie bei der Originalkartusche, es gibt jedoch keine "Aroma-Anpassung", die Komposition und der Wasserfluss wurden auf Basis der durchschnittlichen Anwendung und des Verbrauchs in der Entwurfsphase berechnet.

Vorbereiten der Kartusche

- Waschen Sie gründlich Ihre Hände vor dem Umgang mit dem Filter.
- Nehmen Sie die Kartusche aus dem Polybeutel. Die Verpackung ist recycelbar und kann im Haushalt mit den meisten Kunststoffarten entsorgt werden.
- (1) Geben Sie in eine saubere Schüssel frisches, kaltes Wasser, tauchen Sie die Kartusche ein und schütteln Sie diese, um die im Filter eingeschlossene Luft freizusetzen.

Setzen der Kartusche

- Entfernen Sie den Wassertank aus der Kaffeemaschine und entsorgen Sie das restliche Wasser.
- Falls vorhanden, entfernen Sie die alte Kartusche durch Ziehen nach oben.
- (2) Stecken Sie die Kartusche in den Boden des Wassertanks. Sie sollten es fühlen, wie die Kartusche dort einrastet, wo sich der O-Dichtring befindet. Stellen Sie sicher, dass die Kartusche fest sitzt und kein Spielraum vorhanden ist, eine schlecht sitzende Kartusche wird sich negativ auf die Leistung auswirken.

Spülen und Vorbereiten

- (3) Füllen Sie den Wassertank mit sauberem, kaltem Wasser.
- (4) Setzen Sie den Wassertank wieder in die Kaffeemaschine.*
- (5) Spülen Sie den Filter, entweder, indem Sie den Kartuschen-wechsel/Spulvorgang in Ihrer Kaffeemaschine* vornehmen ODER bei Kaffeemaschinen ohne diese Möglichkeit, indem Sie den ersten vollen Tank als "Heißes Wasser" durchlaufen lassen (ohne Kaffee).

*Siehe gegebenenfalls die Herstellerangaben.

Wartung

- Nehmen Sie die Sichtprüfung des Wassertanks regelmäßig vor, um sicherzugehen, dass die Kartusche fest sitzt und das Filtern des Wassers effizient ist.
- Ersetzen Sie die Kartusche nach 625 Tassen oder alle 8 Wochen, je nachdem, was zuerst eintritt. Wird die Kaffeemaschine länger als zwei Wochen nicht verwendet (zum Beispiel während eines Urlaubs), wird empfohlen, den Filter vor dem erneuten Einsatz zu wechseln.



WARNUNG: Achten Sie immer darauf, die Kartusche vor dem Entkalken zu entfernen.



Darkoff AquaClean
Filtru de cafea pentru înlocuirea Saeco/Philips Aquaclean 6903

IMPORTANT

Darkoff AquaClean a fost conceput pentru a oferi clienților un cartuș de înlocuire de înaltă calitate, care să fie utilizat cu mașinile de cafea și alte aparate care utilizează sistemul de filtrare Saeco Aquaclean.

Instalarea este identică cu cea a filtrului original, însă nu există o "ajustare a aromei", deoarece amestecul și debitul au fost calculate pe baza utilizării medii și a consumului în timpul filtrului design.

Pregătiți filtrul

- Spălați-vă temeinic pe mâini înainte de a manipula filtrul.
- Scoateți filtrul din pungă de polietilenă, acest ambalaj este reciclabil și poate fi eliminat împreună cu majoritatea materialelor plastice de uz casnic.
- (1) Folosind un bol curat, umplut cu apă rece proaspătă, scufundați filtrul și agitați-l pentru a elibera orice aer reținut în filtru.

Montați filtrul

- Scoateți rezervorul de apă din aparatul de cafea și aruncați o apă rămasă.
- Dacă este montat, scoateți filtrul vechi trăgând în sus.
- (2) Introduceți filtrul în partea de jos a rezervorului. Ar trebui să simțiți cum filtrul se blochează în poziție pe măsură ce inelul O-Ring se etanșează. Asigurați-vă că filtrul este bine montat și că nu există mișcare liberă, deoarece un filtru prost montat va afecta negativ performanța acestuia.

Spălare și pregătire

- (3) Umpleți rezervorul de apă cu apă curată și rece
- (4) Montați din nou rezervorul de apă pe aparatul de cafea.*
- (5) Clătiți filtrul, fie executând procedura de schimbare/închidere a filtrului de la aparatul dumneavoastră de cafea*, fie, pentru aparatele care nu dispun de această facilitare, distribuind primul rezervor plin de apă doar ca apă caldă (fără a folosi cafea).

*Consultați instrucțiunile producătorului dacă este necesar.

Întreținere

- Inspectați periodic rezervorul de apă pentru a vă asigura că filtrul rămâne așezat și că filtrarea funcționează eficient.
- Înlocuiți filtrul la fiecare 625 de cești sau la fiecare 8 săptămâni, oricare dintre acestea survine mai întâi.
- În cazul în care aparatul nu a fost utilizat pentru o perioadă, sau mai mult de două săptămâni (cum ar fi plecarea în vacanță), vă recomandăm să înlocuiți filtrul înainte de a reincepe utilizarea.



AVERTISMENT: Asigurați-vă întotdeauna că filtrele sunt scoase înainte de a decalcfia aparatul.